

MANUAL DE EVENTOS



Inspirado no
Empire State Building

Construção iniciada em
1939 e inaugurada em 1947

Na década de 1940, era
considerada a **maior
estrutura de concreto
armado do mundo**

É o **7º arranha-céu mais
alto do Brasil e o 3º do
centro de São Paulo.**

Na sua frente estão o
Mirante do Vale, com
170 metros, e o Terraço
Itália, com 165 metros,
ambos na região central

35 andares

161 metros de altura
Farol: 11,7 metros
Mastro da bandeira:
9 metros



Público médio:
1.000 pessoas por
dia de visitaç o

Raio de **visibilidade** da
torre: aproximadamente
40km

10 elevadores
(ser  informado o
elevador a ser usado
em cada evento)

1.119 janelas



DISTRIBUIÇÃO DOS ANDARES

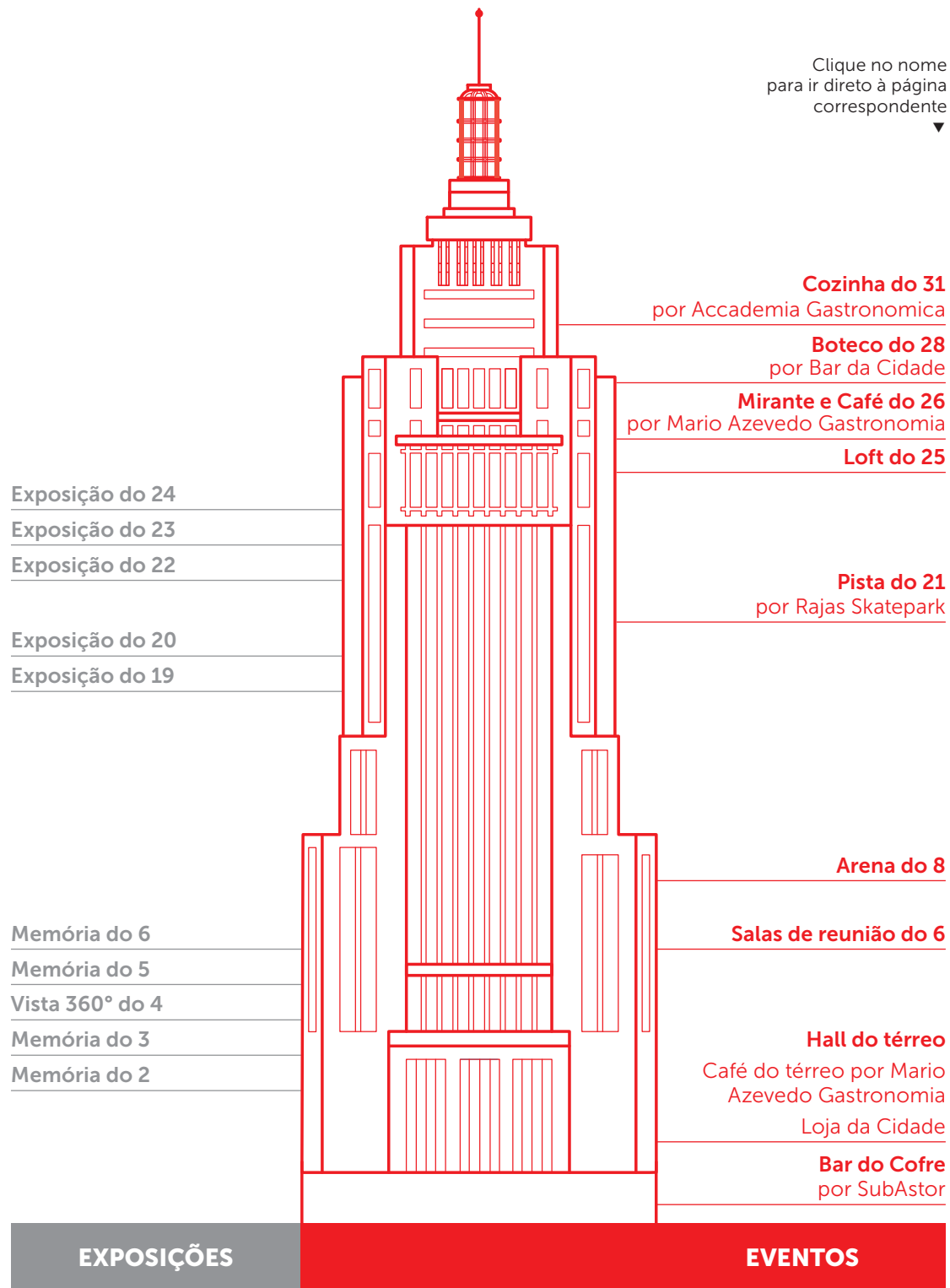
O Farol Santander ressignificou o arranha-céu ícone de São Paulo por meio de experiências que vislumbram o futuro. Entre suas possibilidades para eventos estão uma arena, um loft, uma escola de gastronomia, uma pista de skate, um restaurante, um café e um bar.

MEMÓRIA Da concepção à inauguração do edifício, parte da história da cidade de São Paulo é contada em mostras permanentes e interativas.

EXPOSIÇÕES Experiências imersivas, mostras de arte contemporânea, biográficas e históricas que têm por objetivo sensibilizar e provocar reflexões.

EVENTOS Além dos andares abertos à visitação, o Farol Santander oferece espaços para a realização de eventos corporativos e particulares.

Clique no nome para ir direto à página correspondente ▼



BAR DO COFRE

por SubAstor



BAR DO COFRE

por SubAstor

UM SEGREDO GUARDADO A SETE CHAVES

O Bar do Cofre por SubAstor fica no interior de um cofre totalmente restaurado no subsolo do Farol Santander. A preservação das características originais e a elegância na escolha do balcão e do mobiliário resultam em um ambiente único na cidade.

É impossível não se surpreender com as duas grandes portas circulares, de 16 toneladas cada, e com as paredes cobertas por 2 mil cofres de aluguel de diferentes tamanhos.

Dias de funcionamento: terça-feira a domingo (mediante reserva pelo [site](#)). O bar está disponível para eventos conforme detalhamento abaixo:

Espaço: 500m²

Capacidade: 135 pessoas (incluindo staff)

Pé-direito: 3,4 metros

A&B: exclusividade SubAstor

Climatização: ar-condicionado

Sistema de incêndio: 28 detectores de fumaça

Câmeras de segurança: 8

Voltagem: 127V/220V

Eventos segunda-feira (todas): 3 salas exclusivas

Eventos terça-feira: 3 salas exclusivas acima de 100 convidados

Eventos terça-feira a domingo: 1 sala privada com o restante do bar aberto ao público – mediante disponibilidade

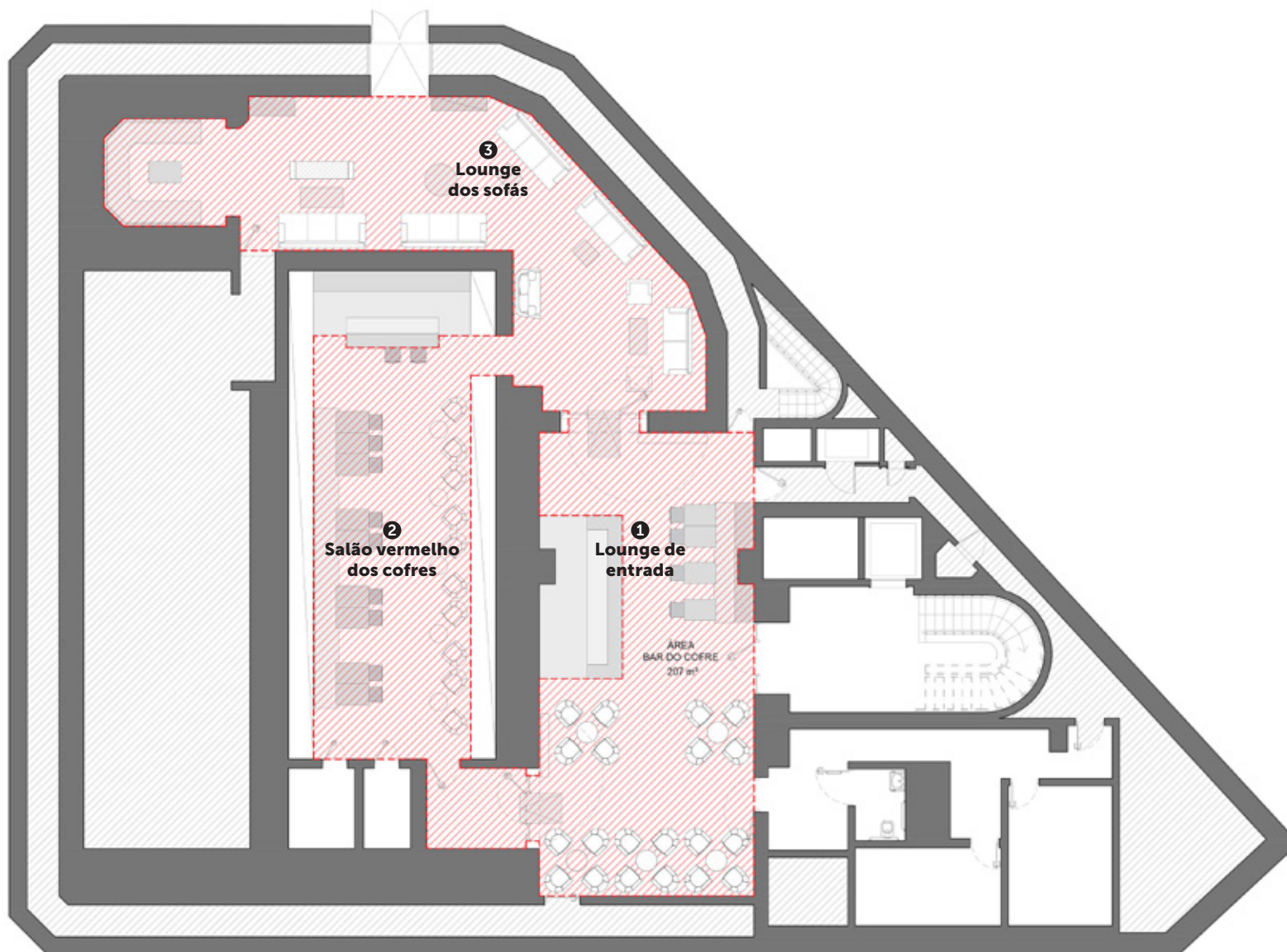
Limpeza: inclusa

Internet: contratada à parte



BAR DO COFRE

por SubAstor



PLANTA BAR DO COFRE
ESC 1:100

Consulte-nos para receber este arquivo em PDF.

BAR DO COFRE

por SubAstor



1



2



3



3

HALL DO TÉRREO

CAFÉ DO TÉRREO por MARIO AZEVEDO GASTRONOMIA

LOJA DA CIDADE



SAIBA QUAL EXPERIÊNCIA PODE TER
CHECK OUT THE GUIDE

31	Experiência de alta gastronomia
30	Experiência de alta gastronomia
29	Experiência de alta gastronomia
28	Experiência de alta gastronomia
27	Experiência de alta gastronomia
26	Experiência de alta gastronomia
25	Experiência de alta gastronomia
24	Experiência de alta gastronomia
23	Experiência de alta gastronomia
22	Experiência de alta gastronomia
21	Experiência de alta gastronomia
20	Experiência de alta gastronomia
19	Experiência de alta gastronomia
18	Experiência de alta gastronomia
17	Experiência de alta gastronomia
16	Experiência de alta gastronomia
15	Experiência de alta gastronomia
14	Experiência de alta gastronomia
13	Experiência de alta gastronomia
12	Experiência de alta gastronomia
11	Experiência de alta gastronomia
10	Experiência de alta gastronomia
9	Experiência de alta gastronomia
8	Experiência de alta gastronomia
7	Experiência de alta gastronomia
6	Experiência de alta gastronomia
5	Experiência de alta gastronomia
4	Experiência de alta gastronomia
3	Experiência de alta gastronomia
2	Experiência de alta gastronomia
1	Experiência de alta gastronomia
5	Experiência de alta gastronomia

HALL DO TÉRREO

CAFÉ DO TÉRREO por MARIO AZEVEDO GASTRONOMIA

LOJA DA CIDADE

UM PATRIMÔNIO DIANTE DOS SEUS OLHOS

O Hall do Térreo é a porta de entrada para as experiências do Farol Santander e abriga, ainda, a bilheteria, a Loja da Cidade e o Café do Térreo por Mario Azevedo Gastronomia. Como o edifício está fechado ao público às segundas-feiras, nesse dia é possível reservar o espaço para eventos.

Lustre de 13 metros de altura composto de 10.000 peças de cristal e 1,5 tonelada de peso

Espaço: 500m² de área útil

Capacidade: 250 pessoas (coquetel sem palco), 150 pessoas (jantar ou coquetel com palco)

Pé-direito: 16 metros

Climatização: ventilação natural

Sistema de incêndio: 16 detectores de fumaça

Câmeras de segurança: 19

Som e imagem: telão de led 4k, 2.112px de largura por 1.152px de altura, MP4

Voltagem: 127V/220V

A&B: exclusividade Mario Azevedo Gastronomia

Limpeza: contratada à parte

Internet: contratada à parte

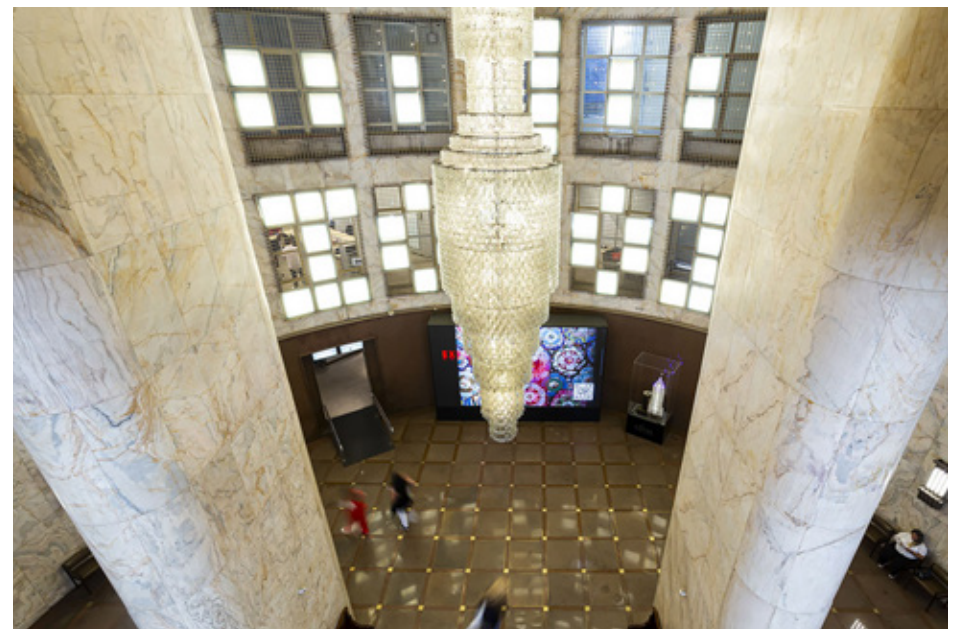
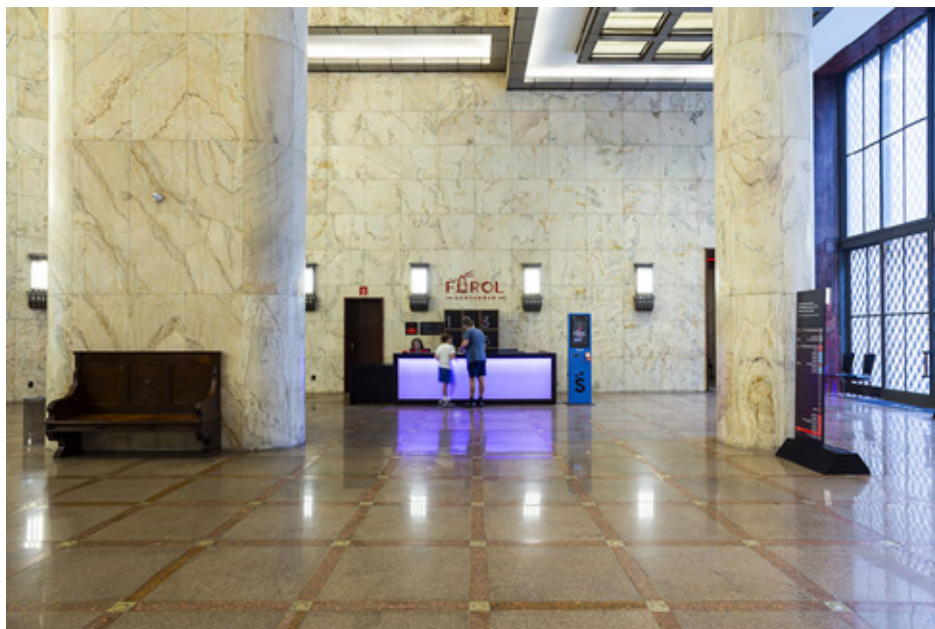
Observação: o Balcão de Bilheteria, o Totem, a Maquete, as catracas e o Cofre não podem ser movidos no Hall. Intervenções artísticas complementares a exposições não podem ser removidas do espaço quando ocorrerem



HALL DO TÉRREO

CAFÉ DO TÉRREO por MARIO AZEVEDO GASTRONOMIA

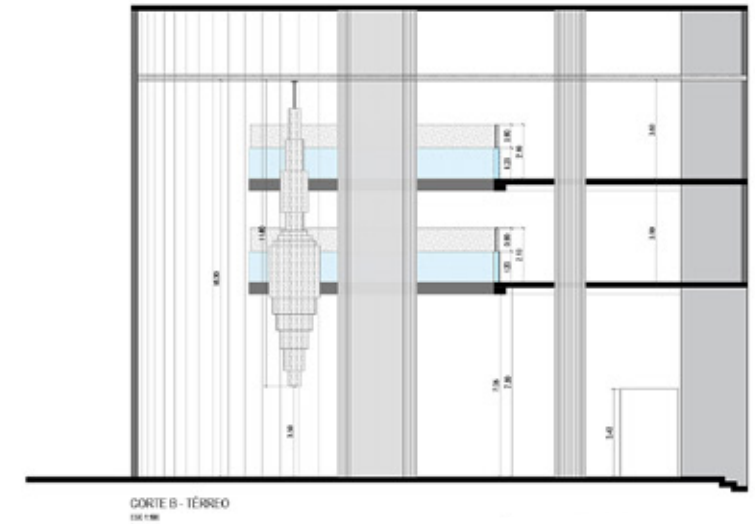
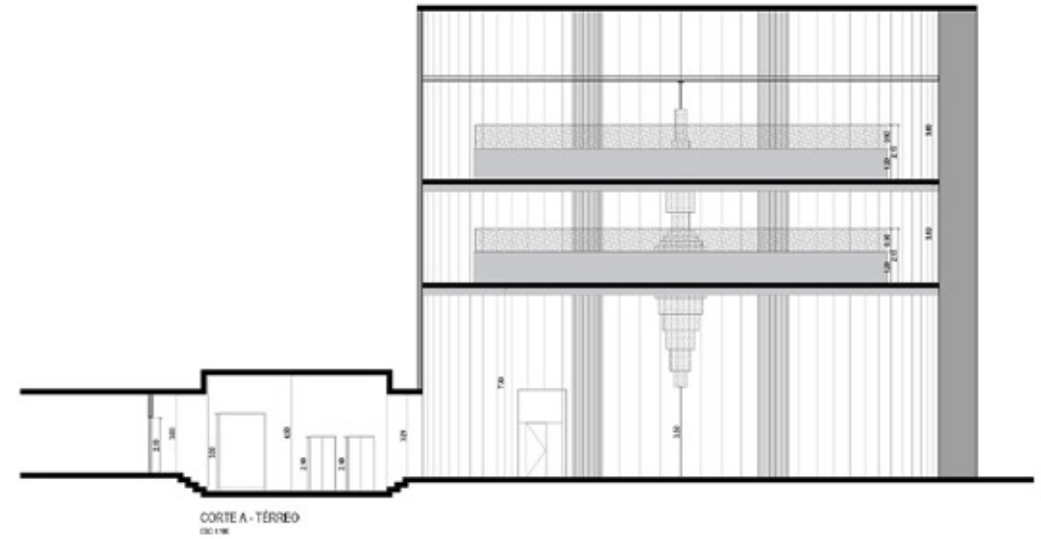
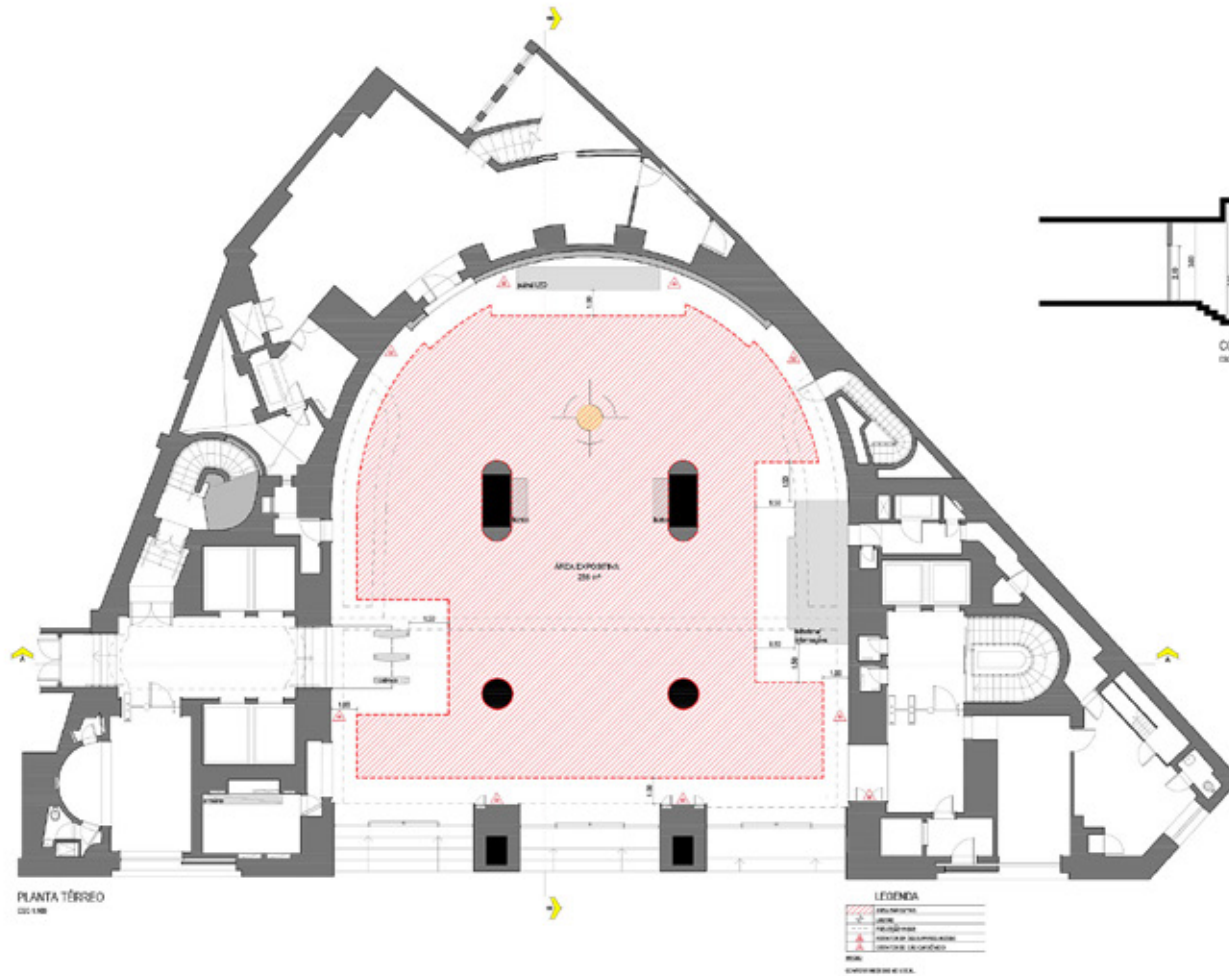
LOJA DA CIDADE



HALL DO TÉRREO

CAFÉ DO TÉRREO por MARIO AZEVEDO GASTRONOMIA

LOJA DA CIDADE



Consulte-nos para receber este arquivo em PDF.

SALAS DE REUNIÃO DO 6

SALA BEIJA-FLOR



SALAS DE REUNIÃO DO 6

SALA BEIJA-FLOR

SALAS DE REUNIÃO PARA TODAS AS OCASIÕES

Reuniões, offsites, entrevistas, trabalho colaborativo ou para receber clientes.

Espaço: 26,88m²

Capacidade: até 10 pessoas

Pé-direito: 3,40m

Mobiliário: 10 cadeiras, 1 mesa redonda, Prima Colazione para apoio de café, enxoval de escritório

Banheiro unissex

Climatização: ar-condicionado

Som e imagem: TV de 42 polegadas

Voltagem: 127V

A&B: contratado à parte

Internet: contratada à parte

Disponibilidade de locação:
todos os dias da semana

Serviços de apoio que podem ser solicitados junto com a locação da sala (mediante disponibilidade da data):

- Reserva de almoço no Boteco do 28
- Ingressos para visitaç o do Farol: andares expositivos, mem ria banc ria, mirante, escola de gastronomia e pista de skate
- Reserva no Bar do Cofre



SALAS DE REUNIÃO DO 6

SALA BEIJA-FLORES



SALAS DE REUNIÃO DO 6

SALA BEM-TE-VI



SALAS DE REUNIÃO DO 6

SALA BEM-TE-VI

SALAS DE REUNIÃO PARA TODAS AS OCASIÕES

Reuniões, offsites, entrevistas, trabalho colaborativo ou para receber clientes.

Espaço: 24,76m²

Capacidade: até 12 pessoas

Pé-direito: 3,38m

Mobiliário: 12 cadeiras, 1 mesa redonda, Prima Colazione para apoio de café, enxoval de escritório

Banheiro unissex

Climatização: ar-condicionado

Som e imagem: TV de 42 polegadas

Voltagem: 127V

A&B: contratado à parte

Internet: contratada à parte

Disponibilidade de locação:
todos os dias da semana

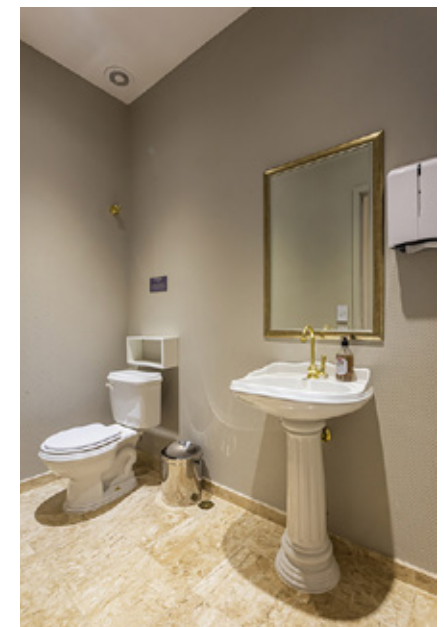
Serviços de apoio que podem ser solicitados junto com a locação da sala (mediante disponibilidade da data):

- Reserva de almoço no Boteco do 28
- Ingressos para visitaç o do Farol: andares expositivos, mem ria banc ria, mirante, escola de gastronomia e pista de skate
- Reserva no Bar do Cofre



SALAS DE REUNIÃO DO 6

SALA BEM-TE-VI



SALAS DE REUNIÃO DO 6

SALA SABIÁ-LARANJEIRA



SALAS DE REUNIÃO DO 6

SALA SABIÁ-LARANJEIRA

SALAS DE REUNIÃO PARA TODAS AS OCASIÕES

Reuniões, offsites, entrevistas, trabalho colaborativo ou para receber clientes.

Espaço: 51,71m², elevador privativo

Capacidade: até 18 pessoas

Pé-direito: 3,40m

Mobiliário: 18 cadeiras, 1 mesa oval, Prima Colazione para apoio de café, enxoval de escritório

Banheiros feminino e masculino

Climatização: ar-condicionado

Som e imagem: TV de 42 polegadas

Voltagem: 127V

A&B: contratado à parte

Internet: contratada à parte

Disponibilidade de locação:
todos os dias da semana

Serviços de apoio que podem ser solicitados junto com a locação da sala (mediante disponibilidade da data):

- Reserva de almoço no Boteco do 28
- Ingressos para visita do Farol: andares expositivos, memória bancária, mirante, escola de gastronomia e pista de skate
- Reserva no Bar do Cofre



SALAS DE REUNIÃO DO 6

SALA SABIÁ-LARANJEIRA



Banheiro masculino



Banheiro feminino



Elevador exclusivo



ARENA DO 8



ARENA DO 8

UM ESPAÇO VERSÁTIL DEDICADO A ENCONTROS E DEBATES

A Arena do 8 é um espaço exclusivo para eventos, cujo layout pode ser adaptado da forma que o cliente desejar.

Espaço: 350m² de área útil

Capacidade: 120 pessoas (padrão arena)

Pé-direito: 3 metros

Mobiliário: 120 cadeiras, 2 mesas redondas,
4 bancos coletivos e bebedouro

Cozinha de apoio, sala de produção e camarim

Banheiros masculino, feminino e PNE

Climatização: ar-condicionado

Sistema de incêndio: 29 detectores de fumaça

Câmeras de segurança: 7

Som e imagem: 8 televisores de 49 polegadas

Mesa de som Mackie 1642 VLZ3. 16 canais (8mic/
linha, 2mic/linha estéreo e 2 linha/estéreo), 4
mandadas aux. e 4 retornos aux. estéreo Matriz
HDMI Avenview 4x4, 4 entradas HDMI

Amplificador Slim4000 Frahm

16 falantes de teto

3 mics bastão sem fio Shure BLX4R

Voltagem: 127V/220V

A&B: livre (em caso de fornecedor externo é
necessário apresentar licença de funcionamento
e cópia fiel do cardápio a ser servido)

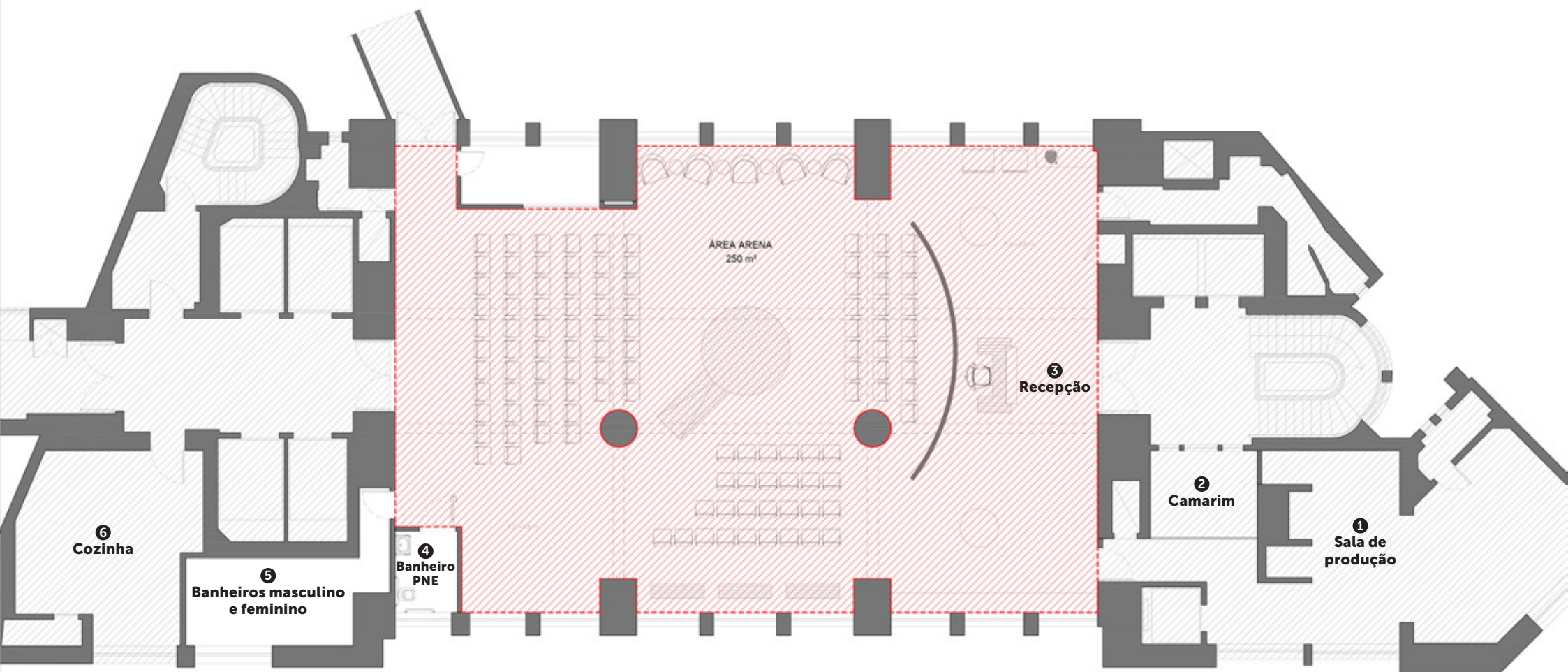
Internet: contratada à parte

Limpeza: contratada à parte

Disponibilidade de locação: todos os dias da semana



ARENA DO 8



PLANTA 8º ANDAR
ESC 1:75

Consulte-nos para receber este arquivo em PDF.

ARENA DO 8



1



2



3



6

PISTA DO 21

por RAJAS SKATEPARK



PISTA DO 21

por RAJAS SKATEPARK

A EXPERIÊNCIA INCOMPARÁVEL DE FAZER MANOBRAS NAS ALTURAS

Com uma incrível vista para a cidade, a Pista do 21 é um circuito de skate street com rampas e obstáculos, além de área de observação das performances.

Disponível para locação às segundas-feiras ou mediante consulta. No horário de funcionamento do Farol, a Pista do 21 opera com a escola de skate Rajas Skatepark.

Espaço: 400m² de área útil

Capacidade: 108 pessoas (incluindo staff)

Pé-direito: 3 metros

Balcão de recepção e loja

Vestiários feminino e masculino

Climatização: ar-condicionado

Sistema de incêndio: 17 detectores

Câmeras de segurança: 4

Voltagem: 127V/220V

A&B: o andar não dispõe de cozinha, o serviço de A&B deve ser complementado com outro andar



PISTA DO 21

por RAJAS SKATEPARK



LOFT DO 25



UM LOFT IMPRESSIONANTE NO CORAÇÃO DE SÃO PAULO

Surpreenda-se com a vista e o projeto arquitetônico do Loft do 25, com estrutura completa para realizar seu evento em um dos edifícios históricos mais tradicionais de São Paulo.

Espaço: 400m² de área útil

Capacidade: 98 pessoas (incluindo staff)

Pé-direito: 5 metros

Configuração: salas, banheiro,
lavabo, bar e cozinha

Climatização: ar-condicionado

Sistema de incêndio: 16 detectores de fumaça

Câmeras de segurança: 7

Voltagem: 127V/220V

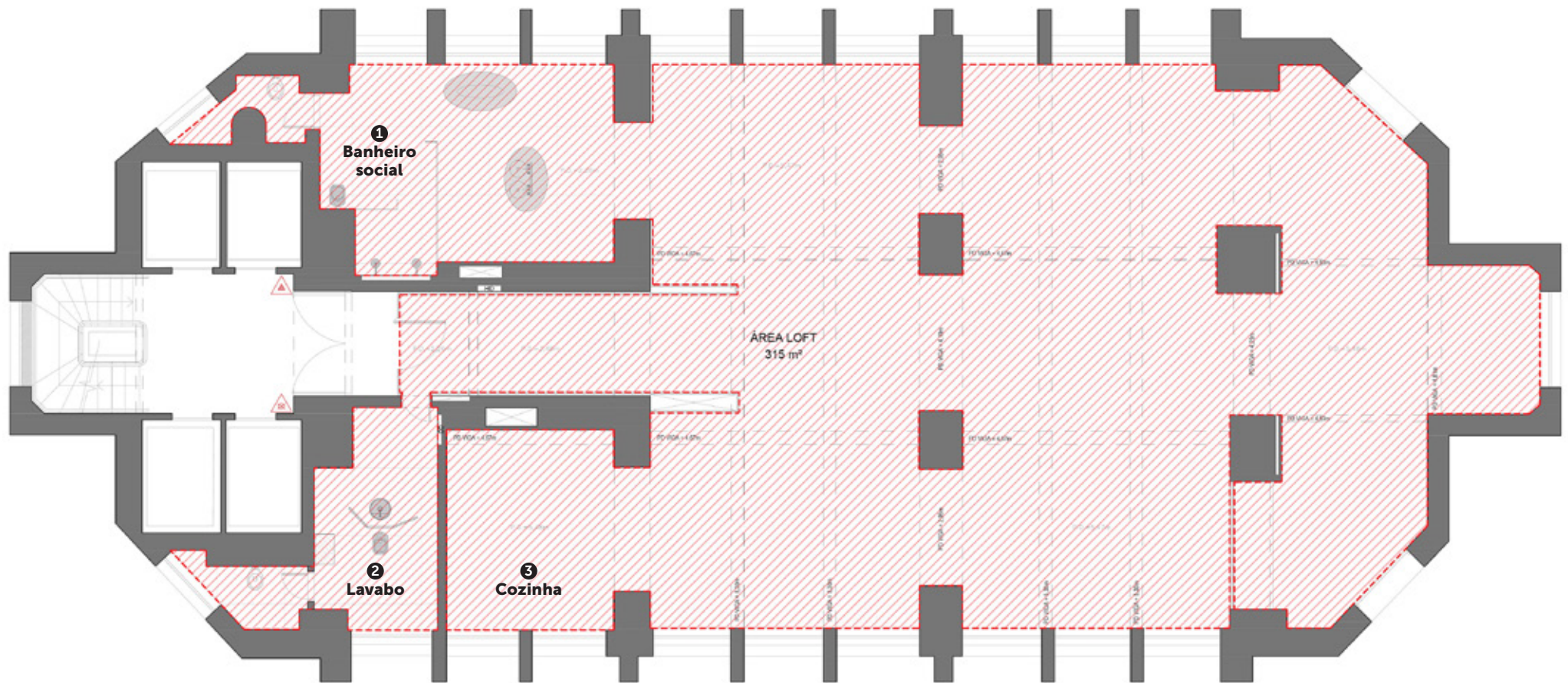
A&B: livre (em caso de fornecedor externo é necessário apresentar licença de funcionamento e cópia fiel do cardápio a ser servido)

Limpeza: contratada à parte

Internet: contratada à parte

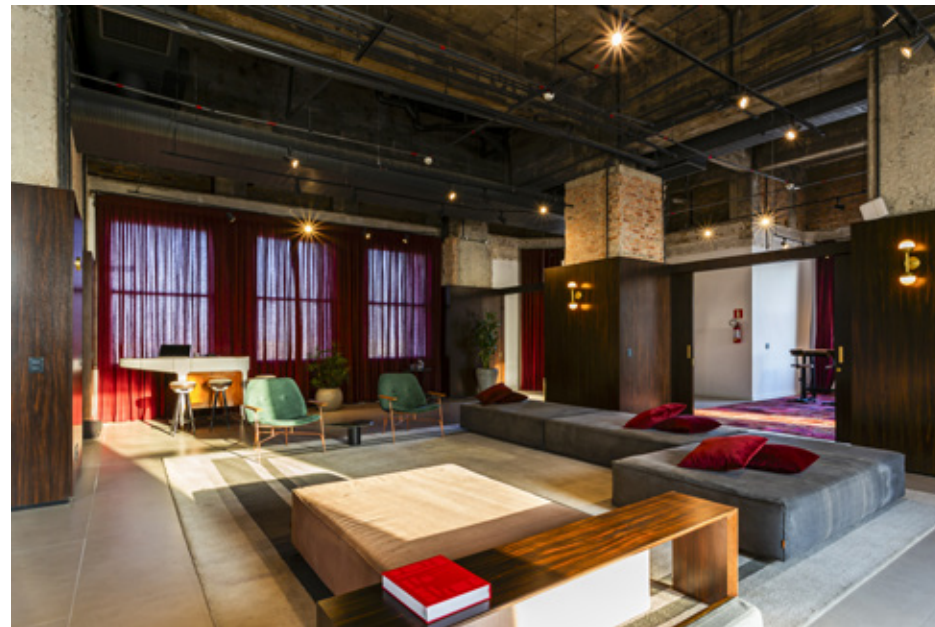
Disponibilidade de locação: todos os dias da semana





PLANTA 25º ANDAR
ESC 1:100

Consulte-nos para receber este arquivo em PDF.



1

3

MIRANTE E CAFÉ DO 26

por MARIO AZEVEDO GASTRONOMIA



MIRANTE E CAFÉ DO 26

por MARIO AZEVEDO GASTRONOMIA

UM CAFÉ DESCONTRAÍDO NO ALTO DE SÃO PAULO

O Mirante e Café do 26 por Mario Azevedo Gastronomia pode ser reservado para eventos privados às segundas-feiras e após às 20h (logo depois do fechamento do Farol).

Uma bela vista e um ótimo café unidos em uma experiência única.

Espaço: 400m² de área útil

Capacidade: 150 pessoas (coquetel, incluindo staff), 70 pessoas (jantar)

A&B: exclusividade Mario Azevedo Gastronomia

Pé-direito: 6 metros

Cozinha e balcão

Banheiros feminino, masculino e PNE

Climatização: ar-condicionado

Sistema de incêndio: 15 detectores de fumaça

Câmeras de segurança: 6

Voltagem: 127V/220V

Limpeza: contratada à parte

Internet: contratada à parte

Controlador de acesso: contratado à parte (necessidade avaliada pela liderança de segurança com base no cronograma do evento)



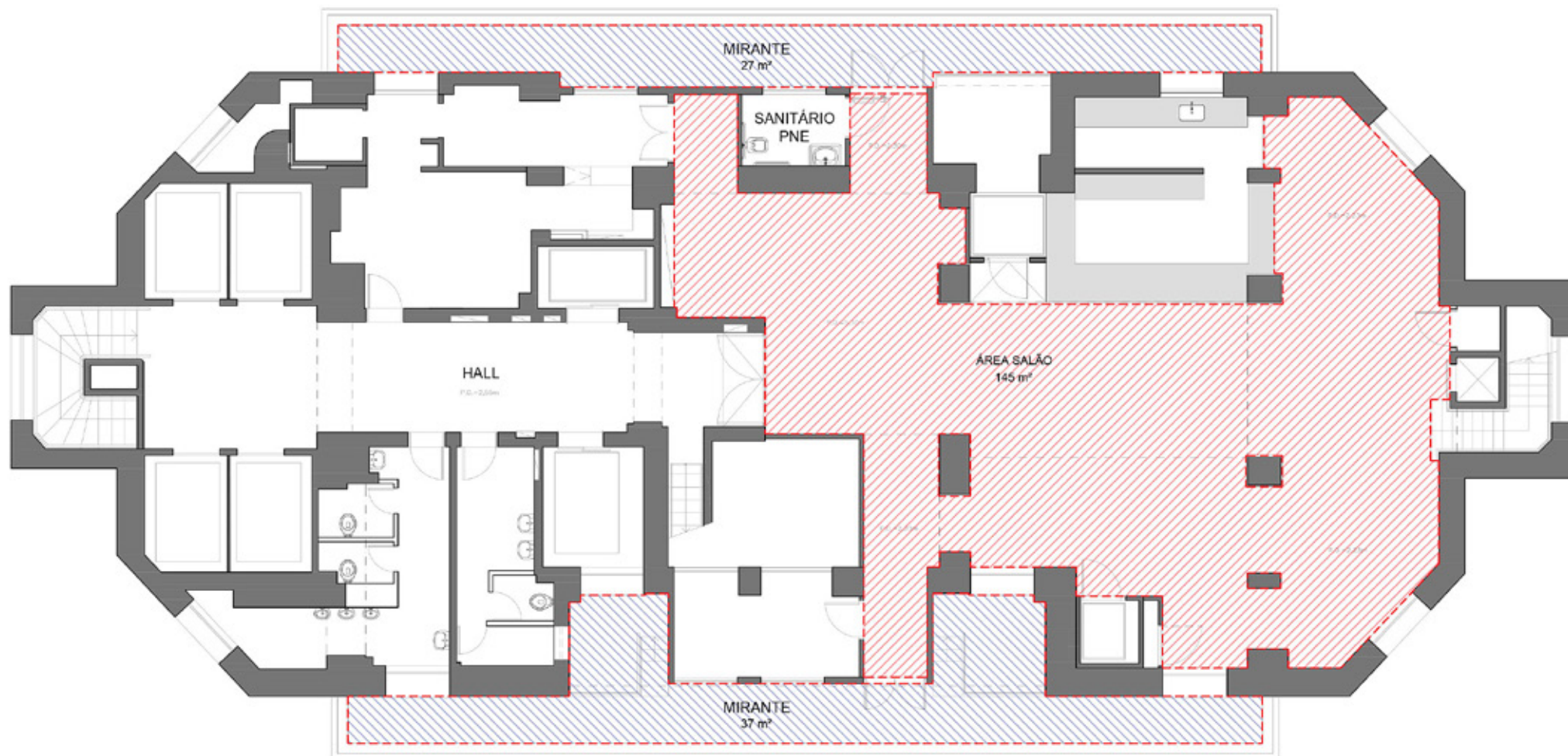
MIRANTE E CAFÉ DO 26

por MARIO AZEVEDO GASTRONOMIA



MIRANTE E CAFÉ DO 26

por MARIO AZEVEDO GASTRONOMIA



PLANTA 26º ANDAR
ESC 1:100

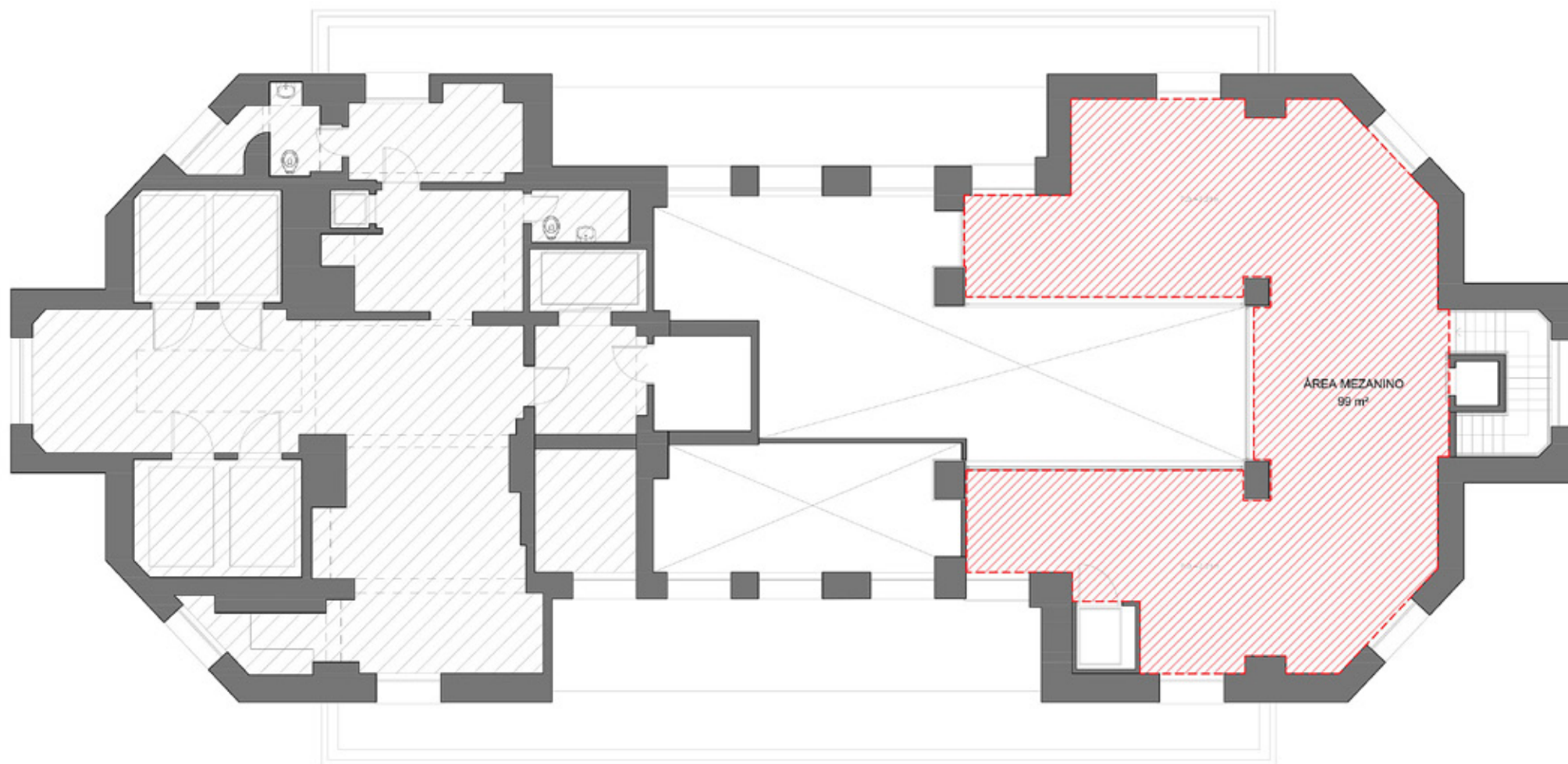
SALÃO + MIRANTES = 209 m²

SALÃO + MIRANTES + MEZANINO = 308 m²

Consulte-nos para receber este arquivo em PDF.

MIRANTE E CAFÉ DO 26

por MARIO AZEVEDO GASTRONOMIA



PLANTA MEZANINO 26ºANDAR
ESC 1:100

Consulte-nos para receber este arquivo em PDF.

BOTECO DO 28

por BAR DA CIDADE



BOTECO DO 28

por BAR DA CIDADE

O RESGATE DA GASTRONOMIA POPULAR NUM AMBIENTE TIPICAMENTE PAULISTANO

O Boteco do 28 faz parte da programação gastronômica regular do Farol Santander, mas também pode ser locado para eventos privados e noites especiais.

Espaço: 80m² de área útil

Capacidade: 103 pessoas (coquetel, incluindo staff), 70 pessoas (jantar)

A&B: exclusividade Bar da Cidade

Pé-direito: 3,8 metros

Banheiros feminino, masculino e PNE

Climatização: ar-condicionado

Sistema de incêndio: 20 detectores de fumaça

Câmeras de segurança: 3

Som e imagem: telão e projetor

Voltagem: 127V/220V

Limpeza: inclusa

Internet: contratada à parte

Controlador de acesso: contratado à parte (necessidade avaliada pela liderança de segurança com base no cronograma do evento)

Disponibilidade de locação: segundas-feiras em qualquer horário, terça-feira a domingo após às 20h (depois do fechamento do Farol)



BOTECO DO 28

por BAR DA CIDADE



BOTECO DO 28

por BAR DA CIDADE



PLANTA 28° ANDAR
ESC 1:50

Consulte-nos para receber este arquivo em PDF.

COZINHA DO 31

por ACCADEMIA GASTRONOMICA



Bombay

ECUMEN

NOVO MEL

COZINHA DO 31

por ACCADEMIA GASTRONOMICA

ABRIMOS AS PORTAS DA NOSSA COZINHA EXPERIMENTAL PARA ENCONTROS ÚNICOS E INESQUECÍVEIS

Para os entusiastas da gastronomia, a Cozinha do 31 por Accademia Gastronomica é o espaço ideal para se arriscar, aprender, se divertir e, claro, provar as delícias preparadas aqui! É possível reservá-la para aulas, workshops, eventos e outras experiências gastronômicas.

Espaço: 90m² de área útil

Capacidade: 31 pessoas (incluindo staff)

Pé-direito: 3,8 metros

Armários para itens pessoais

Cozinha equipada com 15 bancadas e
enxoval completo de utensílios

Banheiros feminino, masculino e PNE

Climatização: 2 evaporadoras dutadas e 1 split

Sistema de incêndio: 4 detectores de fumaça

Câmeras de segurança: 4

Som e imagem: 2 TVs de 58 polegadas e 1 câmera

Voltagem: 127V/220V

A&B: exclusividade Accademia Gastronomica

Limpeza: inclusa

Internet: negociada diretamente com
o time Accademia Gastronomica

Disponibilidade de locação: sob consulta



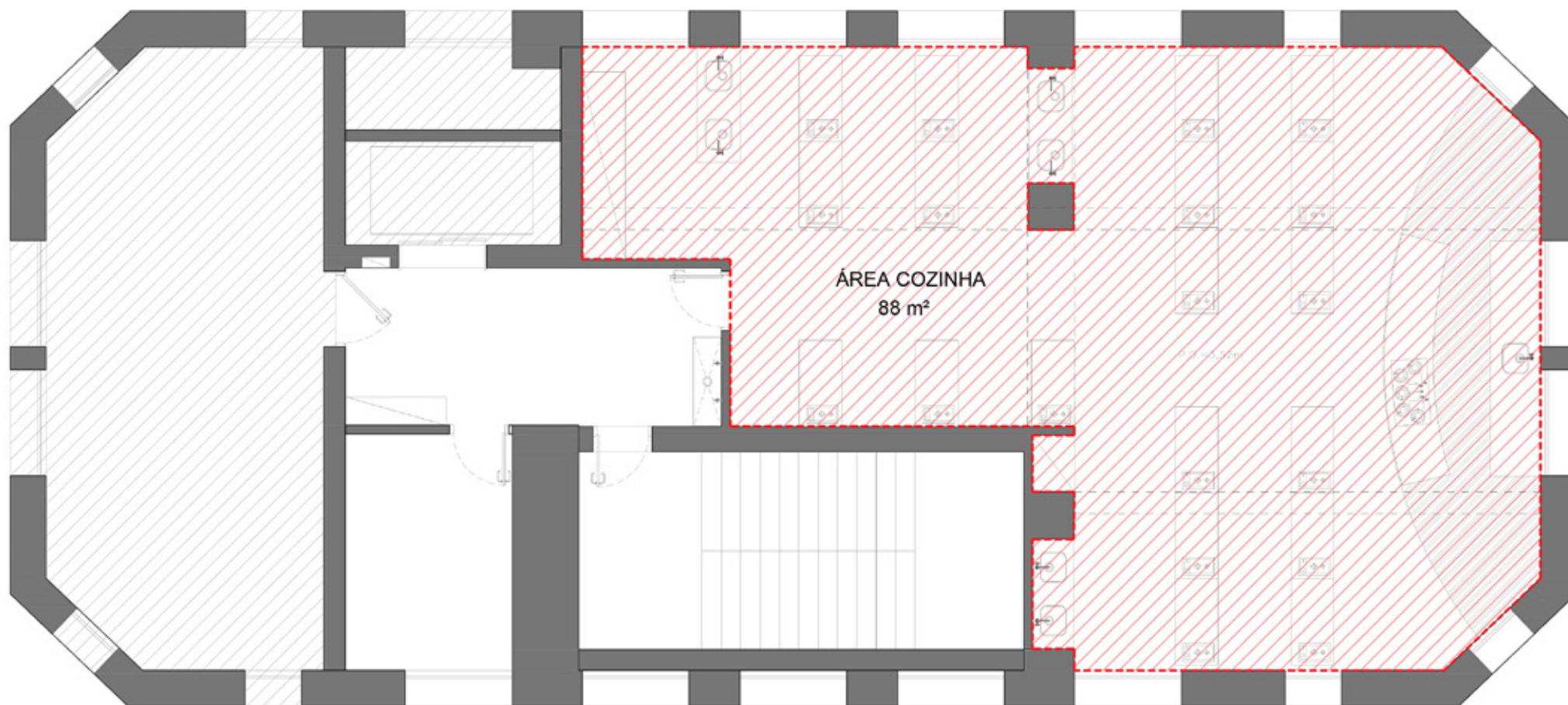
COZINHA DO 31

por ACCADEMIA GASTRONOMICA



COZINHA DO 31

por ACCADEMIA GASTRONOMICA



PLANTA 31° ANDAR

ESC 1:50

Consulte-nos para receber este arquivo em PDF.



INFORMAÇÕES GERAIS

SERVIÇOS TERCEIRIZADOS

São de responsabilidade da produção do evento: serviços de montagem e desmontagem e profissionais de suporte (tais como técnicos A&V, segurança, bombeiros e todo o staff necessário para a realização do evento). Não é permitida a atuação de seguranças e bombeiros de empresas não homologadas no interior do prédio.

CARGA E DESCARGA

É liberada das 20h às 7h. Recomenda-se que seja comunicada à prefeitura local para o acesso de veículos no calçadão. Não temos elevadores de carga e descarga fora deste período e não é permitida a entrada de nenhum volume enquanto o Farol está aberto para visitação.

CRENCIAMENTO

Antes do início da montagem, a produção deverá fornecer uma lista contendo nome completo, número do CPF e funções das pessoas ligadas ao evento à equipe do Farol Santander. A produção do evento deve providenciar uma recepcionista dedicada ao credenciamento dos seus convidados.

CRONOGRAMA

Toda a programação de montagem, desmontagem, ensaios e uso de equipamentos e infraestrutura complementar deverá ser apresentada à equipe do Farol Santander com 48h de antecedência do evento. Podemos aceitar uma prévia da programação para avaliação, que pode ser ajustada posteriormente, desde que não implique em mudanças estruturais.

COMUNICAÇÃO VISUAL

Qualquer tipo de montagem (cenografia, palcos, iluminação e elétrica, por exemplo) deve ser comunicada antes da execução à equipe do Farol Santander com antecedência mínima de 5 dias úteis do evento.

ESTACIONAMENTO

O Farol Santander não tem serviços de vallet e estacionamentos conveniados, mas está em uma região cercada por estacionamentos terceirizados.

ANIMAIS

É proibida a entrada de animais em quaisquer dependências do Farol Santander, inclusive na parte externa do Mirante.

DIREITOS AUTORAIS

É de responsabilidade do proponente a liberação, o pagamento e todos os encargos referentes aos direitos autorais das obras utilizadas no evento.

MATERIAL INFLAMÁVEL

É proibido o uso de material inflamável em todos os espaços, sob qualquer hipótese, assim como fumar nas dependências do Farol Santander.

INFORMAÇÕES PREDIAIS

- Para montagem de cenário, é preciso apresentar o projeto/layout para devidos alinhamentos internos e do SESMT com antecedência mínima de 7 dias úteis.
- O proponente é responsável por todo e qualquer equipamento e mobiliário durante o período de locação – incluindo montagem e desmontagem.
- Não é permitida a fixação de objetos em paredes, pisos e forros.
- É proibido obstruir câmeras, detectores de fumaça e extintores.
- Equipes de produção e montagem NÃO podem acessar o prédio de bermuda, boné, chinelo ou vestimentas inadequadas à segurança do trabalho.
- Ligações elétricas e trabalho em altura devem ser realizados por profissionais contratados com acompanhamento do responsável do Farol Santander. O proponente deverá informar a amperagem necessária às suas necessidades com antecedência mínima de 5 dias úteis do evento. Para liberação do trabalho destes profissionais há documentações necessárias que devem ser apresentadas à equipe de Gestão Predial do Farol Santander.
- Solicite o Resumo do Regulamento Interno para sua equipe de produção.

VISITAÇÃO

Andares abertos ao público

Hall do Térreo, Café do Térreo por Mario

Azevedo Gastronomia e Loja da Cidade

Espaço Memória (andares 2, 3, 5 e 6)

Vista 360º do 4

Exposições (andares 19, 20, 22, 23 e 24)

Pista do 21 por Rajas Skatepark

Mirante e Café do 26 por Mario Azevedo Gastronomia

Boteco do 28 por Bar da Cidade

Cozinha do 31 por Accademia Gastronomica

(consultar previamente horários abertos à visitação. Quando a cozinha estiver em aula, a visitação fica indisponível)

Ingressos

Inteira: R\$ 45,00

Meia-entrada: R\$ 22,50

Clientes Santander: 10% de desconto

Crianças de até 3 anos: grátis

Meia-entrada

Estudantes, maiores de 60 anos, professores da rede pública municipal e estadual de São Paulo, pessoas com deficiência e crianças de 4 a 12 anos

Classificação

Livre

Horário

Terça-feira a domingo, das 9h às 20h

Vendas

www.farolsantander.com.br

Endereço

Rua João Bricola, 24 – Centro, São Paulo – SP

EVENTOS

Andares disponíveis para eventos

Bar do Cofre por SubAstor

Segundas-feiras: todas as salas disponíveis (Lounge de

Entrada, Sala dos Cofrinhos e Lounge dos Sofás)

Terça-feira a domingo, até 45 convidados: 1 sala privada com o restante do bar aberto ao público (Sala dos Cofrinhos)

Terças-feiras, acima de 100 convidados: todas as salas juntas (Lounge de Entrada, Sala dos Cofrinhos e Lounge dos Sofás)

Hall do Térreo

Disponível às segundas-feiras

Salas de reunião do 6

Disponíveis todos os dias da semana

Arena do 8

Disponível todos os dias da semana

Pista do 21 por Rajas Skatepark

Disponível às segundas-feiras ou mediante consulta quando a escola de skate estiver fechada

Loft do 25

Disponível todos os dias da semana

Mirante e Café do 26 por Mario Azevedo Gastronomia

Disponível às segundas-feiras e após às 20h mediante consulta

Boteco do 28 por Bar da Cidade

Disponível às segundas-feiras em qualquer horário e de terça-feira a domingo após às 20h (depois do fechamento do Farol)

Cozinha do 31 por Accademia Gastronomica

Agenda a consultar de acordo com as oficinas pré-programadas

Mais informações pelo e-mail

farolsantandersp@santander.com.br

